

## Planar LookThru™ OLED LO55

見たことがない、革命的なディスプレイ

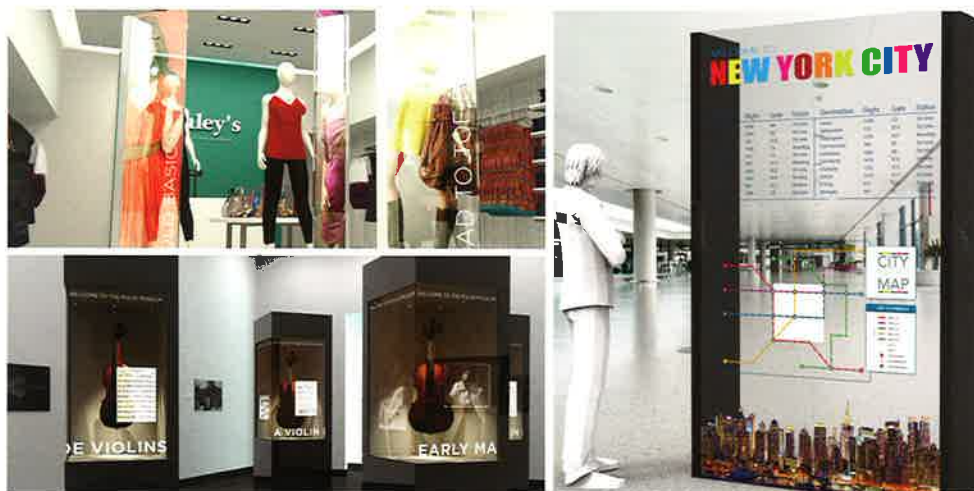
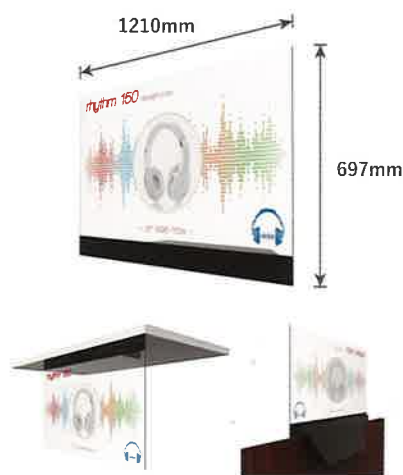


### Transparent OLED Display

先進の新技术であるフルカラー有機EL方式と独自のクラスター構造で、なんと透明なディスプレイとして登場したのが Planar® LookThru™ OLED ディスプレイです。55インチの大画面、フルハイビジョン解像度、500カンデラの高輝度、NTSC 100%のカラースペース、ゴリラガラスによる強化表示面、透明な5mm ベゼルなど、全てが先進的です。この画期的なディスプレイは、透けた状態のままガラス上に映し出された映像を観ることを可能にします。コンテンツ・デザイナーはディスプレイの後ろの対象物や景色の上に、テキスト、画像、ビデオといったコンテンツを重ねることができます。

## PLANAR LO55

製品名	LO55
画面サイズ	55 インチ
ディスプレイサイズ	1,210mm x 697mm
ピクセルピッチ	0.63mm
画面枠サイズ (左 / 右 / 上 / 下)	5.9mm/5.9mm/6.9mm/97.8mm
アスペクト比	16:9
タイル解像度	1,920 x 1,080, full HD
ディスプレイタイプ	AMOLED
表面素材	コーニング社製ゴリラガラス
全白時輝度	150 cd/ m <sup>2</sup>
最大輝度	500 cd/ m <sup>2</sup>
透過率	45%
画面の向き	ランドスケープ、ポートレート、天吊り、マルチ構成
水平 / 垂直視野角	H178° / V178°
コントラスト比	100k:1
反応速度	1ms
色再現数	10 億色 (10-bit)
色再現性	100% of NTSC
フレームレート	120Hz
映像信号入力端子	HDMI x4, DisplayPort x1
外形寸法 (W×H×D)	1221.4mm x 795.3mm x 300.2mm
重量	33.4 kg
平均消費電力	140W
最大消費電力	180W
安全規格認証	NRTL Listed, FCC-Class A, CE Class A, WEEE, RCM, PSE, EN60950 and CISPER22/2010, RoHS
制御	IR, RS-232, USB, LAN, Crestron module
素子寿命 (輝度半減値)	30,000h
保証期間	1 年



レイヤードジャパン株式会社

**LEYARD™**

【本社】171-0021 東京都豊島区西池袋 5-17-12 創業新幹線ビル 6F

Tel 03 6915 2768 / Email salesjp@leyard.com

【カスタマー・ロジスティックセンター】171-0014 東京都豊島区池袋 2-24-8 安楽ビル 1F

- ・仕様は予告なく変更する場合があります。
- ・このカタログは2016年6月現在のものです。
- ・このカタログに記載されている社名、ロゴ、写真等は全てレイヤードジャパン株式会社に登録表彰および著作権を帰属します。
- ・この製品の動作には専用のアクセサリが必要になります。詳細はお問合せ下さい。

Website <http://www.leyard.jp>  
 本社 HP <http://www.leyard.com>

【国内販売総代理店及びレンタル】

**tv asahi service**

**株式会社 テレビ朝日サービス**

TEL : 03-5786-7315

Email : planar@tv-asahi-service.co.jp